

SYSTEM ZARZĄDZANIA METROPOLIA

MODUŁ: SPOŁECZEŃSTWO [V.2077]

ZASILANIE: STABILNE
SIEĆ: 98.5% ONLINE
PING: 5MS
TEMP. SERWERA: 45C
DIAGNOSTYKA: W TOKU

Analiza 13 Kluczowych Wskaźników Efektywności (KPI)

BEZPIECZEŃSTWO: POZIOM 4
ZABROŃCZONA: MINIMALNE
PATROLC. AKTYWNE
ZASOBY: W NORMIE
SYSTEMY OBRONY: GOTOWOŚĆ 100%

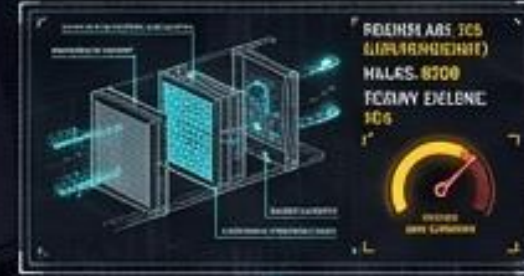
1. STABILNOŚĆ SPOŁECZNA [78%]



2. DOSTĘPNOŚĆ USŁUG MIEJSKICH [84%]



3. JAKOŚĆ ŚRODOWISKA MIEJSKIEGO [62%]



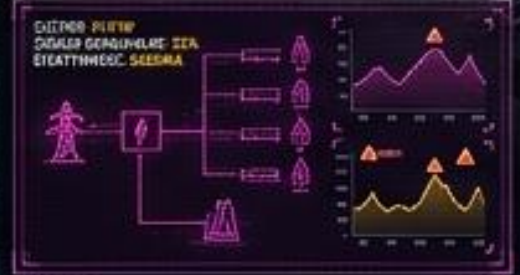
4. BEZPIECZEŃSTWO PUBLICZNE [91%]



5. INTEGRACJA TECHNOLOGICZNA [95%]



6. EFEKTYWNOŚĆ ENERGETYCZNA [71%]



7. MOBILNOŚĆ MIEJSKA [98%]



8. ZARZĄDZANIE ODPADAMI I ZASOBAMI [87%]



9. JAKOŚĆ OCHRONY ZDROWIA [82%]



10. POZIOM EDUKACJI I KWALIFIKACJI [78%]



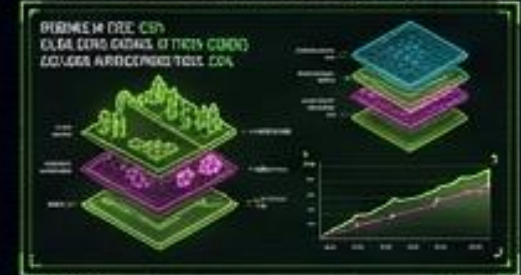
11. ROZWÓJ KULTUROWY I REKREACYJNY [78%]



12. ODPORNOŚĆ NA KRYZYSY [93%]



13. ZRÓWNOWAŻONY ROZWÓJ [68%]



INFRASTRUKTURA: 87.5%
TRANSPORT: OPTYMALNY
ENERGIA: 78.4TW
ZUŻYCIE WODY: 4.5MLN M3
ODPADY: KONTROLOWANE

POPULACJA: 14.2M
BESTOC: 1VP80KA
SATYFACJA: 68%
OCHRONA ZOBOWIA: 88%
EDUKACJA: 78%
STATUS: FUNKC. JONAI MV

INICJALIZACJA PODSYSTEMÓW

TYP: PEŁNA DIAGNOSTYKA TAKTYCZNA. CZAS STARTU: 00:00'00.01Z

[Węzeł 01: Mobilność]

[Status: Aktywny. Analiza w toku...]

[Podsystemy:

- > Transport publiczny. Wczytywanie... RAS - ZAFIŁCZENIE WYSOKIE
- > Ciężki rezerwuare. Soline - WDTGPPGKE - GP3 - STAN STABILNY
- > Dzielnic. Integracja danych - ASTYNGSS, MABOMA - CZAS REAKCJI: +3 min

[Wizualizacja: Topografia ruchu. Punkty przecięcia: 03]

[Węzeł 03: Habitat]

[Status: Analiza chłubiorowa...]

[Podsystemy:

- > Prace terenowe liniowa. Wczytywanie... ZABEZPIECZENIE WYSOKIE - DOSTĘPNOŚĆ: OGRANICZONA
- > Słonecznik. Monitorowanie - FOMERECNA: TEN OBSZARU - BIEŻĄCY: SPĘDZANIE
- > Gminy. Baza katastrof - UFTGONIANIE PRZEMYŚLOWE/ROZMIESZCZENIE - STAN ZABOSPODAROWANY
- > Rozbudowa: 7.2% - ODKRYCIE CIECNO MONITOROWANIE - UTRZIMANIE W NORMACH

[Wizualizacja: Model architektoniczny miasta. Strefy zagrożenia: 05]

[Węzeł 02: Cyfrowe Obywatelstwo]

[Status: Synchronizacja... 87%

[Podsystemy:

- > E-mail SMS: 99.8% - PORĘCZENIE GLOBALNE - STABILNOŚĆ OPTIMALNA
- > Aktywność użytkowników 11.2MLN - TBRNG - WGRCSY - BARS W CENIE REAKTYWISTY
- > Oddziaływanie w planowaniu: 12.5% - GŁOSOWANIE AKTYWNE - STATUS OTWARTY

[Wizualizacja: Mapa gęstości cyfrowej. Węzły komunikacyjne: 2500+]

[Węzeł 04: Odporność]

[Status: Pełny stan analityczny...]

[Podsystemy:

- > Mieszkańcy. Pragnienie - RYDYM - PODROŻ (WYSOKIE) - WSTRĄS (NISKIE)
- > Wypadki. Bezpieczeństwo w tożsamość - CECSTWUMIENIE WIERCIS I SS - STREŻY ARTTYCZNE: 82
- > Szkodliwość: 5.3% - OCENIANIE STABILNY - PROGRAMY WEPARCIA: ARTTYWNE

[Wizualizacja: Symulacja katastrof. Punkty wrażliwości: 10]

! Status: Oczekiwanie na pobranie danych... !

[SYSTEM OCZEKUJE NA ZEWNĘTRZNE ŹRÓDŁA. PRZEWIDYWANY CZAS: 00:00:30. POŁĄCZENIE: STABILNE.]

[WĘZEŁ 01: MOBILNOŚĆ]

STATUS: AKTYWNY // PRZEPŁYW OPTYMALNY

WĘZEŁ 01: PRZEPŁYW I MOBILNOŚĆ

Monitorowanie układu krwionośnego metropolii.

Liczba pobrań rowerów ze służ rowerowych

Analiza Przestrzenna
[Real-Time Map]

Zagęszczenie węzłów
dokujących i wektory
ruchu jednostek
dwukołowych.



Liczba przejazdów
uber/bolt, itd.

Analiza Przestrzenna
[Dynamic Flow Map]

Mikromobilność i transport
na żądanie – zagęszczenie
strumieni w sektorach
centralnych.

ACTIVE TRACKING FEED

Tracking 14,024 active units

UNIT_D0425: IN_TRANSIT
UNIT_D0A25: IN_TRANSIT
UNIT_I02S9: ARRIVED
UNIT_DBS61: IDLE
UNIT_D0A25: IN_TRANSIT
UNIT_DDAES: IN_TRANSIT
UNIT_I02S9: ARRIVED
UNIT_DBS61: IDLE
UNIT_DBS61: IDLE





WĘZEL 02: CYFROWE OBYWATELSTWO

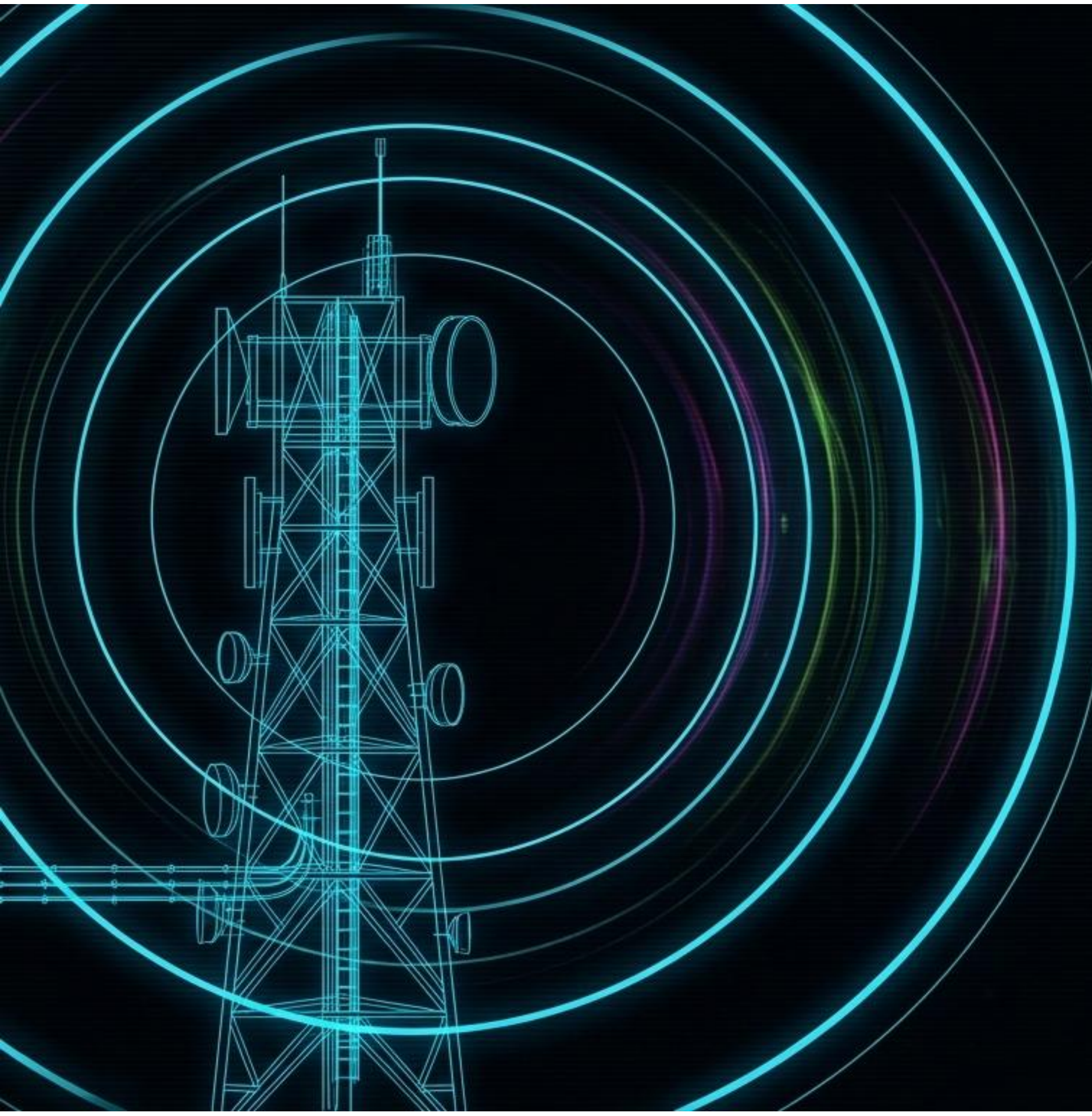
Matryca komunikacji społecznej i decentralizacja decyzji.

| | |
|-----------|-------------|
| 10000701 | 7058.00039 |
| 0000025 | +40.003495 |
| 00000269 | +845.029707 |
| 100000001 | +080.000337 |
| 00020001 | 2505.00105 |

| | |
|---------|------------|
| 022308 | +3.02791 |
| 610702 | -17.00004 |
| C000091 | -1.000.225 |
| C020051 | -1.000.899 |
| C000731 | +2.723.035 |

| | |
|---------|------|
| T0051 | 1000 |
| C020071 | 1005 |

MAI GEFISTY (1000)
C020071 (1005)



ZASIĘG SYSTEMU SMS
Pokrycie populacji siecią wczesnego ostrzegania i komunikacji miejskiej.
Wartość pokrycia 94%.



UDZIAŁ W PLANOWANIU

Odsetek procesów decyzyjnych i planistycznych z aktywną integracją głosów społecznych (Decentralized Urban Planning).

POZIOM INTEGRACJI: 68%.



UDZIAŁ W PLANOWANIU

Odsetek procesów decyzyjnych i planistycznych z aktywną integracją głosów społecznych (Decentralized Urban Planning).



STRUCTURAL INTEGRITY



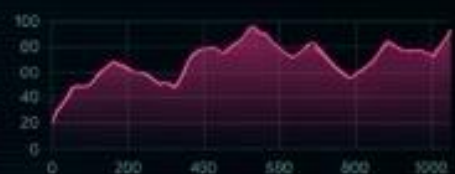
ANALIZA STRUKTURALNA: 94%

ANALIZA STRUKTURALNA: 94%

POZIOM ZAGĘSZCZENIA: 94%



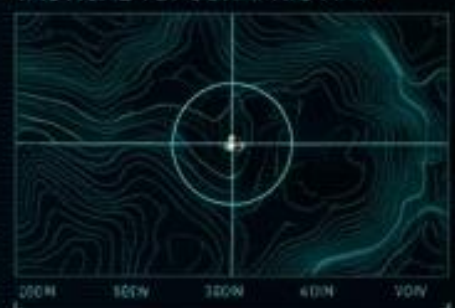
OPTYMALIZACJA: 88%



ANALIZA STRUKTURALNA: STABILNA



TACTICAL TOPOGRAPHIC MAP



POZIOM ZAGĘSZCZENIA: 94%



WEZEL 03: HABITAT I PRZESTRZEŃ

Fizyczna powłoka miasta: optymalizacja przestrzeni życiowej.

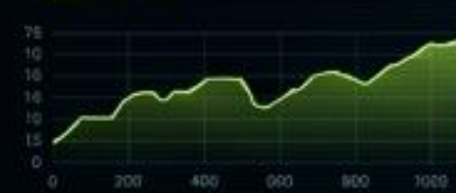
PRZESTRZEŃ MIESZKALNA: 12.5 MLN JEDNOSTEK

ANALIZA STRUKTURALNA: 94%

TACTICAL TOPOGRAPHIC MAP



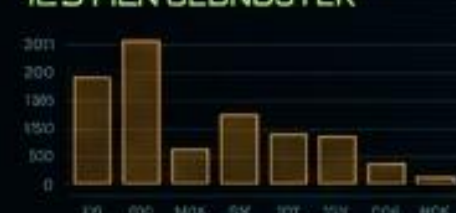
ZAPOTRZEBOWANIE ENERGETYCZNE: 7.2 TW



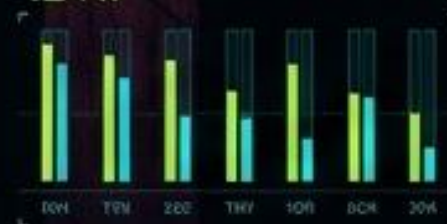
MONITORING ŚRODOWISKOWY: ZRNIECZYSZCZENIE 450 AQI



PRZESTRZEŃ MIESZKALNA: 12.5 MLN JEDNOSTEK



ZAPOTRZEBOWANIE ENERGETYCZNE: 7.2 TW



PRZESTRZEŃ MIESZKALNA: 12.5 MLN JEDNOSTEK

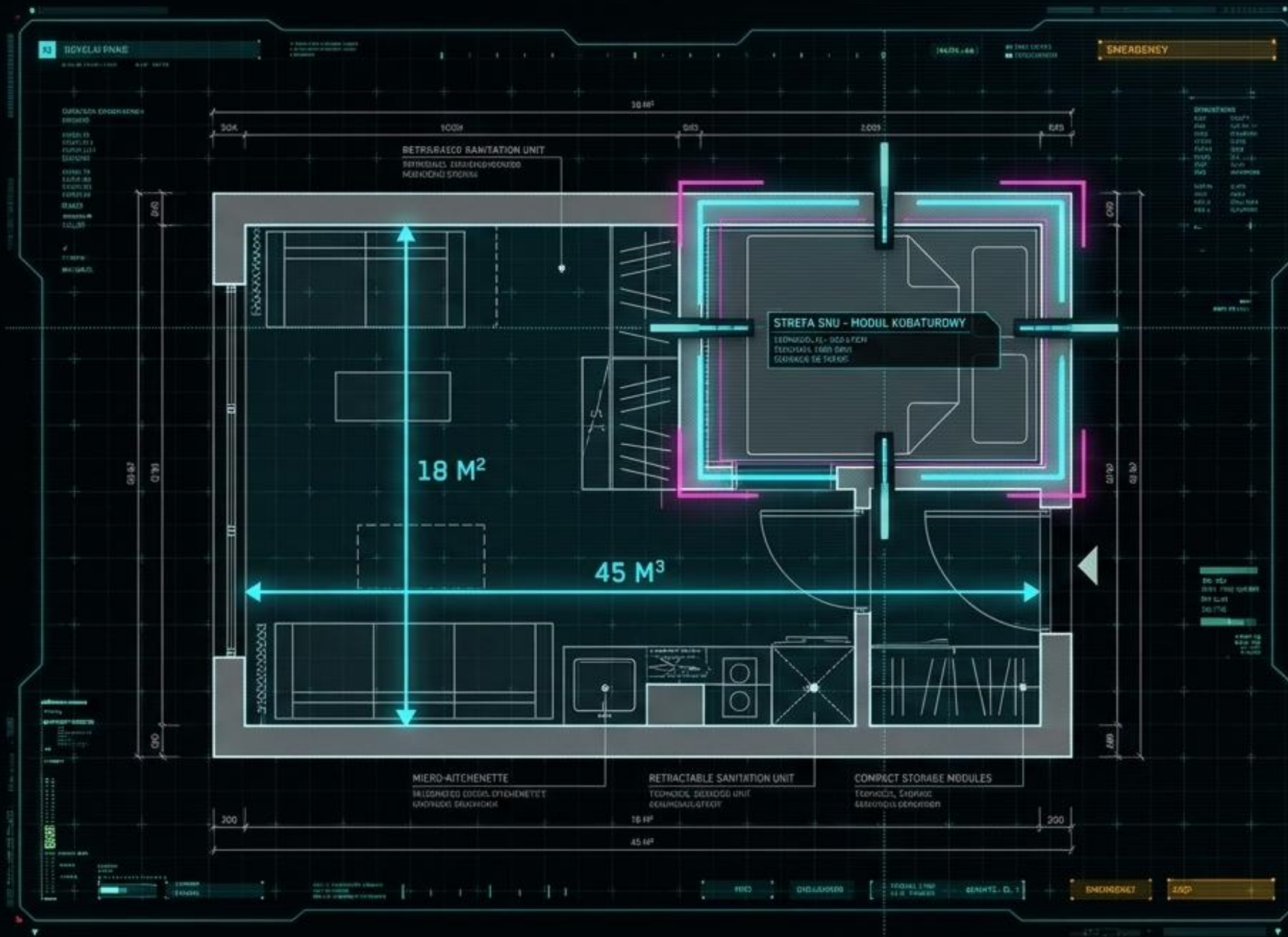


MIESZKANIE - PRZESTRZEŃ ŻYCIOWA

METRAŻ OPERACYJNY PER CAPITA.
OPTIMALIZACJA KUBATURY
MIESZKALNEJ W SEKTORACH
O WYSOKIEJ GĘSTOŚCI
ZABUDOWY.
ŚREDNI DYSTANS: 18 M².

18 M²

45 M³





ODSETEK LUDNOŚCI W SLUMSACH



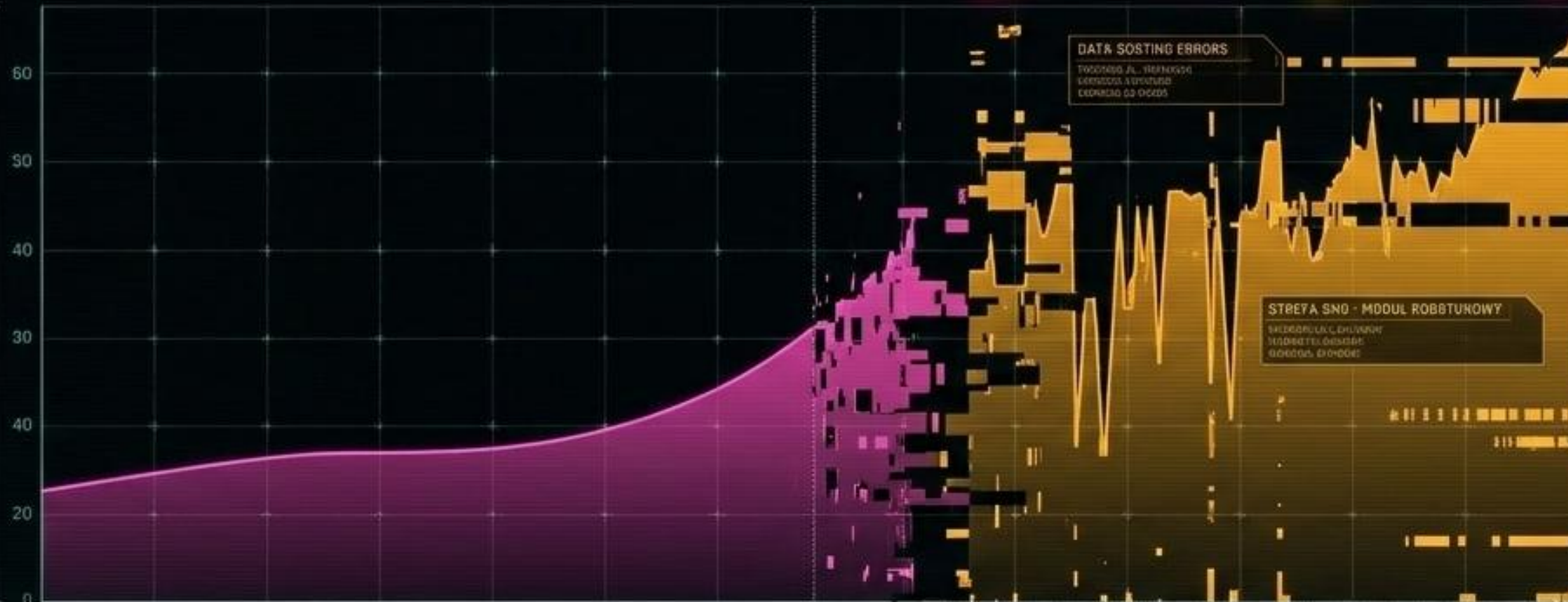
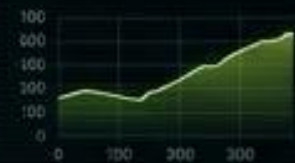
ANALIZA OBSZARÓW OFF-GRID. PROCENT POPULACJI W STREFACH POZBAWIONYCH PODSTAWOWEJ INFRASTRUKTURY I CERTYFIKACJI MIESZKANIOWEJ. WSKAŹNIK DYWERCENCJI SYSTEMU: 12%.

TACTICAL TOPOGRAPHIC MAP

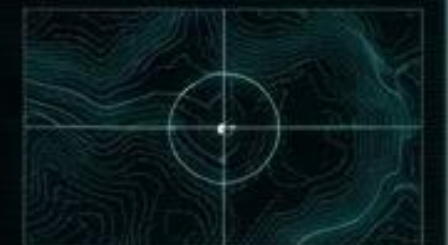


POZIOM ZABESPOZENIA: 94%

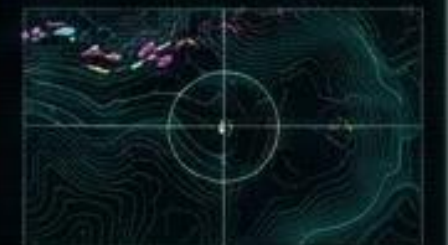
OPTIMALIZACJA: 88%



TACTICAL TOPOGRAPHIC MAP

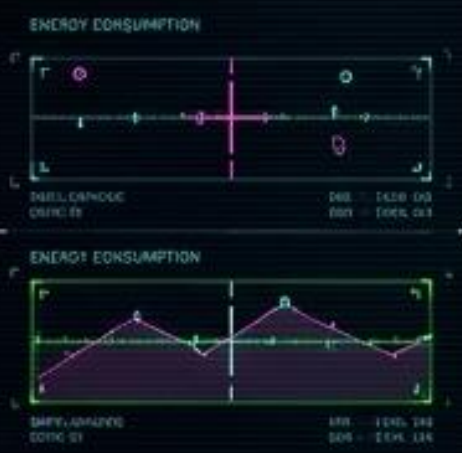
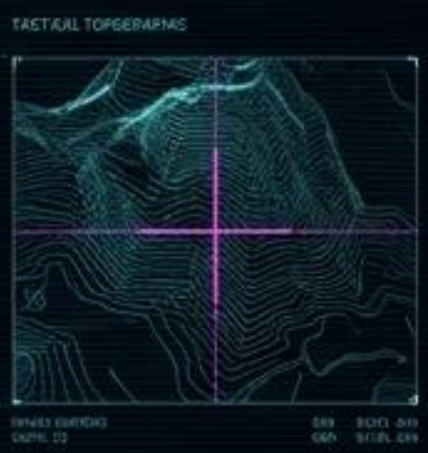


TACTICAL TOPOGRAPHIC MAP



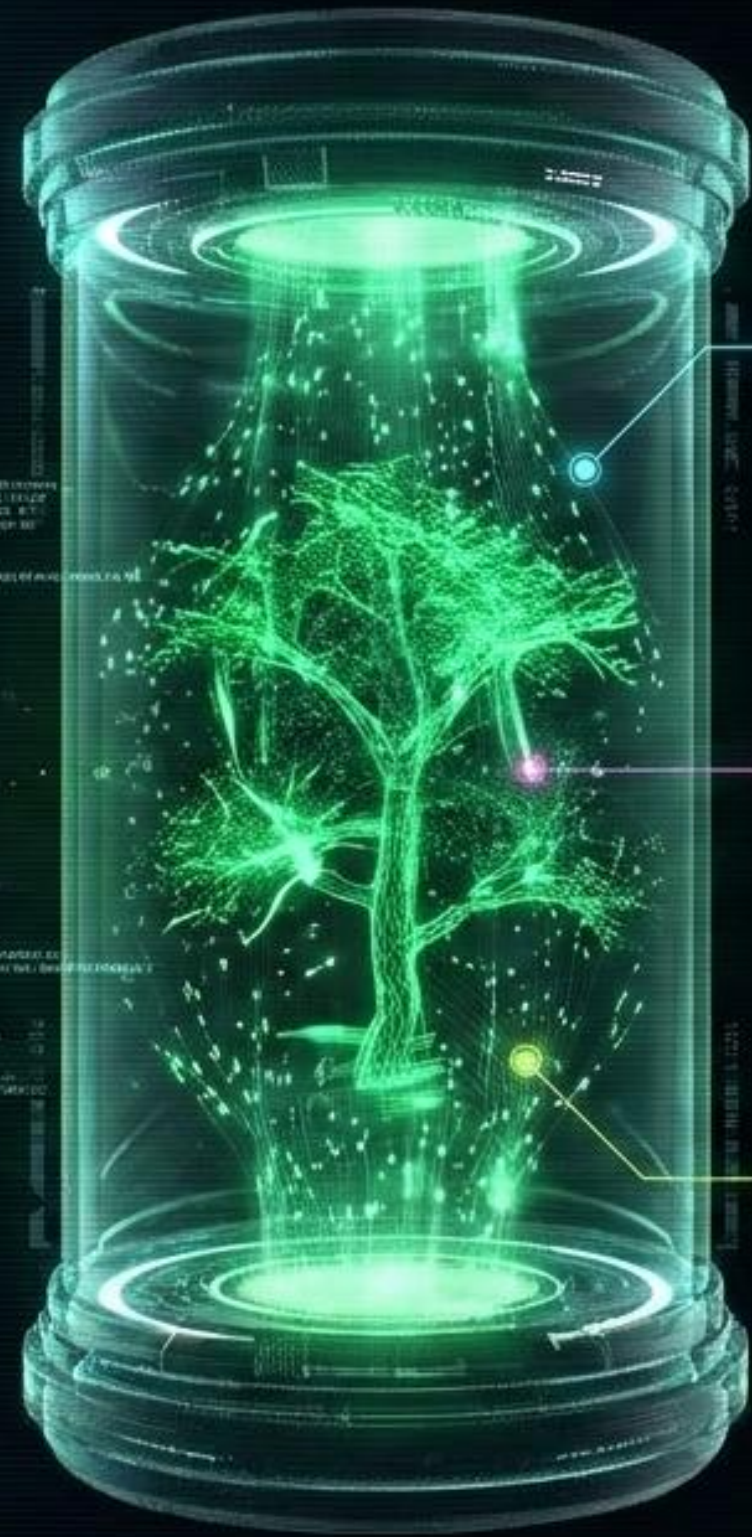
TACTICAL TOPOGRAPHIC MAP





UŻYTKOWANIE GRUNTÓW

DYSTRYBUCJA PRZESTRZENI. CYFROWE MAPOWANIE I BALANS POMIĘDZY STREFAMI KORPORACYJNYMI, MIESZKALNYMI I TECHNOLOGICZNYMI.



BIO-INTEGRITY: 98%



REGENERATION FLOW: OPTIMAL



ECO-BALANCE: STABLE

BIO-INDEX: 245.0 HA/100K

BIODIVERSITY INDEX: 0.85
ECOLOGICAL FOOTPRINT: 1.2
REGENERATION RATE: 0.35

INTEGRITY

REGENERATION



SYS-STATUS: BIO-STABLE

TERENY REKREACYJNE

DOSTĘPNOŚĆ STREF REGENERACJI I BIO-OBSZARÓW NA 100 000 MIESZKAŃCÓW. UTRZYMANIE INTEGRALNOŚCI BIOLOGICZNEJ SYSTEMU WSKAŹNIK: 245 HA.

BIO-INDEX:

INTEGRITY INDEX: 0.85
REGENERATION RATE: 0.35

BIODIVERSITY INDEX: 0.85
ECOLOGICAL FOOTPRINT: 1.2
REGENERATION RATE: 0.35

LAST-SCAN: 17:30 ±0.5s

INTEGRITY

SYS-STATUS: BIO-STABLE



BIODIVERSITY INDEX: 0.85
ECOLOGICAL FOOTPRINT: 1.2

RAPORT ZBIORCZY: SPOŁECZEŃSTWO

Moduł 01: Przepływ
[Stabilny / Zoptymalizowano trasy]

STATUS: OK
WYKONANIE: 100%
WYKONANIE: 100%
WYKONANIE: 100%



Moduł 02: Obywatele
[Zsynchronizowano / Odbiór 2-kierunkowy]



Moduł 03: Habitat
[Wymagana rekalkibracja przestrzeni]

STRUCTURAL INTEGRITY
ALERT



Moduł 04: Odporność
[Monitorowanie zagrożeń: Aktywne / Gotowość procedur ewakuacyjnych]

THREAT LEVEL

